



UPAL

Universidad Privada
Abierta Latinoamericana

Guía *Rápida*

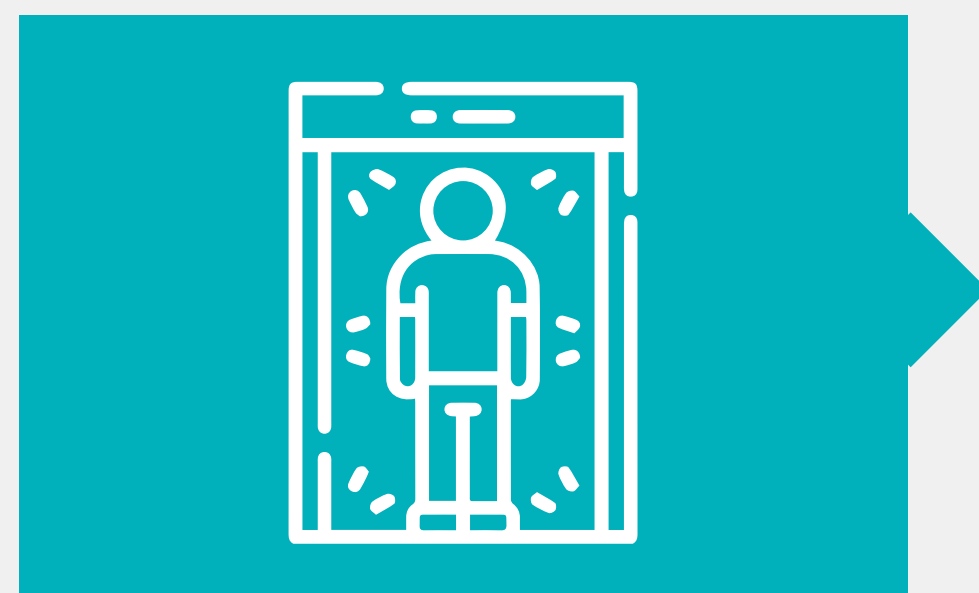
de ingreso al
**Aula, Gabinete
Práctico y
Laboratorio**

Entorno

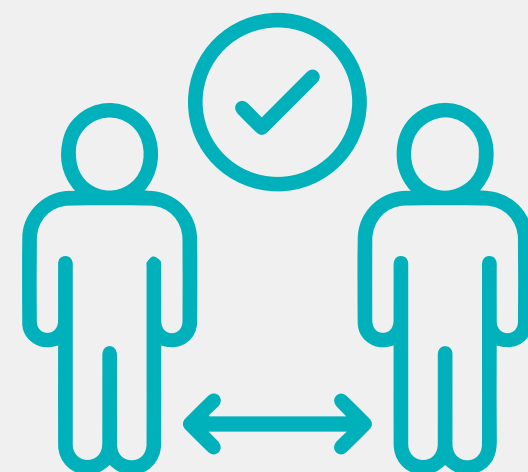
UPAL

La Universidad Privada Abierta Latinoamericana (UPAL), te recomienda revisar previamente nuestra guía rápida de procedimientos para desarrollar las actividades académicas en la Universidad de forma segura y con responsabilidad.

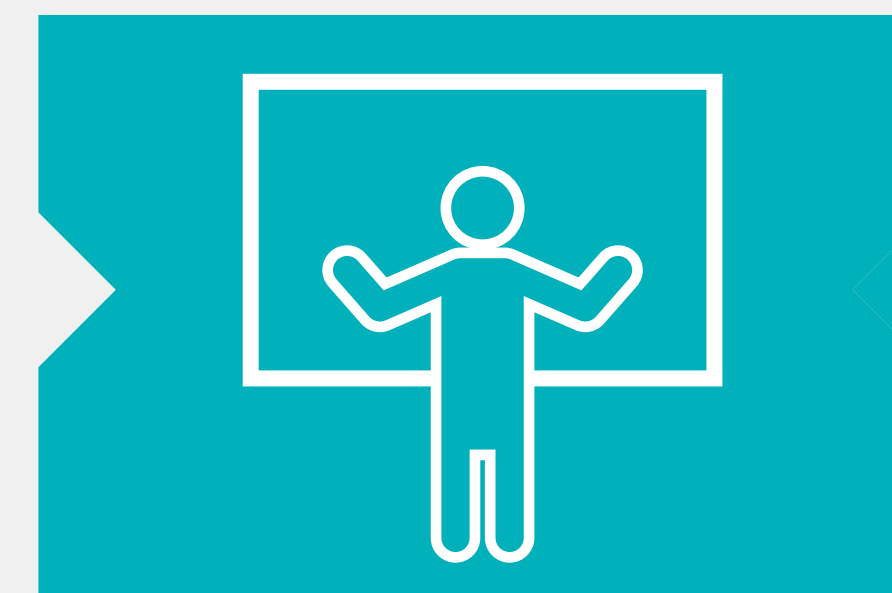
PUNTOS CLAVES DE RECORRIDO



Al ingreso al Campus



En tu desplazamiento



Ingreso al Aula,
Gabinete Práctico
y Laboratorio

UTILIZACIÓN DE AULAS PARA CLASES

Paso

1

Ingreso

Siguiendo la instrucción del docente de forma ordenada, portando el barbijo y ocupando los espacios de acuerdo a norma establecida.

Paso

2

Actividad

Una vez dentro del aula permanece en el área dispuesta para cada estudiante, guardando el distanciamiento físico.

Paso

3

Verificación

El docente comprobará que los estudiantes conozcan y cumplan los protocolos de bioseguridad y la normativa vigente.

UTILIZACIÓN DE GABINETE PRÁCTICO

PARA EL ÁREA DE LA SALUD

Paso

1

Ingreso

Ingresa al gabinete según la orden del docente, portando la indumentaria respectiva y en forma ordenada.

Paso

2

Desinfección

Con la indumentaria puesta (Gorro, Barbijo, Guantes) y de manera correcta procede a desinfectar tus guantes con tu antiséptico (Alcohol en Gel y Alcohol al 70%) que debes portar de manera obligatoria al ingresar al Gabinete.

UTILIZACIÓN DE GABINETE PRÁCTICO

PARA EL ÁREA DE LA SALUD

Paso

3

Actividad

Una vez dentro del Gabinete permanece en el área dispuesta para cada estudiante, guardando el distanciamiento establecido y con el mínimo contacto físico entre compañeros.

Paso

4

Desinfección

Concluida la prácticas debes proceder a desinfectarte las manos, luego de quitarte los guantes y desechar conforme a las normas de bioseguridad en el recipiente para desechos infecciosos.

Igualmente quitarte la bata y ropa de Gabinete para luego guardar en bolsa plástica de cierre hermético e introducir en tu mochila.

Paso

5

Salida

Abandona el recinto cumpliendo las normas de bioseguridad, utilizando siempre barbijo y resguardando tu indumentaria utilizada en el gabinete.

UTILIZACIÓN DE LABORATORIOS

PARA EL ÁREA DE LA SALUD

Paso

1

Ingreso

Realiza el lavado de manos con agua y jabón durante al menos 40 segundos en los baños, luego procede a colocarte el EPP, bajo la instrucción del docente hasta tu ingreso al laboratorio.

El EPP se coloca tomando en cuenta la siguiente secuencia:

- Guardapolvo y/o Bata (reutilizables)
- Gorro
- Lentes de bioseguridad o protector facial
- Guantes descartables.

Paso

2

Laboratorio

Durante la actividad:

- Mantiene la distancia física establecida.
- Respeta el lugar asignado por tu docente.
- Procede a desinfectarte después de tener contacto con otro estudiante.
- Mantiene la limpieza, el orden y realiza la adecuada eliminación del material utilizado durante la práctica en los basureros destinados para desechos comunes o infecciosos.

UPAL



Universidad Privada
Abierta Latinoamericana

Cochabamba:

Campus Túpac Amaru / C. Túpac Amaru N° 1816

Campus América / Av. América N° E-524

Central Piloto / Telf.: (591) 4 - 4486100

Fax: (591) 4 - 4486101

📞 61791499

Oruro:

Campus Soria Galvarro / C. Soria Galvarro N° 4743

Telf.: (591) 2-5230330-1

Fax: (591) 2 - 5112217

📞 60438722

 UPALBolivia

 upal_bolivia

 upal@upal.edu

www.upal.edu.bo

Paso
3

Salida

Para quitarte el equipo de protección personal debes tomar en cuenta la siguiente secuencia:

- Desinfección de guantes con alcohol al 70 %
- Retiro y eliminación de los guantes
- Retiro de la protección visual
- Retiro, eliminación y sustitución de barbijo por uno nuevo, solo si requiere ser cambiado.
- Guardapolvo y/o Bata (reutilizables)

Los guantes y gorro serán eliminados en los basureros de desechos infecciosos ubicados en los laboratorios. Luego procede al lavado de manos con agua y jabón durante al menos 40 segundos.

TOMA EN CUENTA



UTILIZAR BARBIJO QUIRÚRGICOS O KN95
al interior de predios de la
Universidad



EQUIPO DE PROTECCIÓN PERSONAL EPP
Necesario para cada actividad



DESINFECCIÓN PERSONAL
Procura manejar insumos de
desinfección

Cuidémonos juntos.