



UPAL

Universidad Privada
Abierta Latinoamericana

Guía Rápida

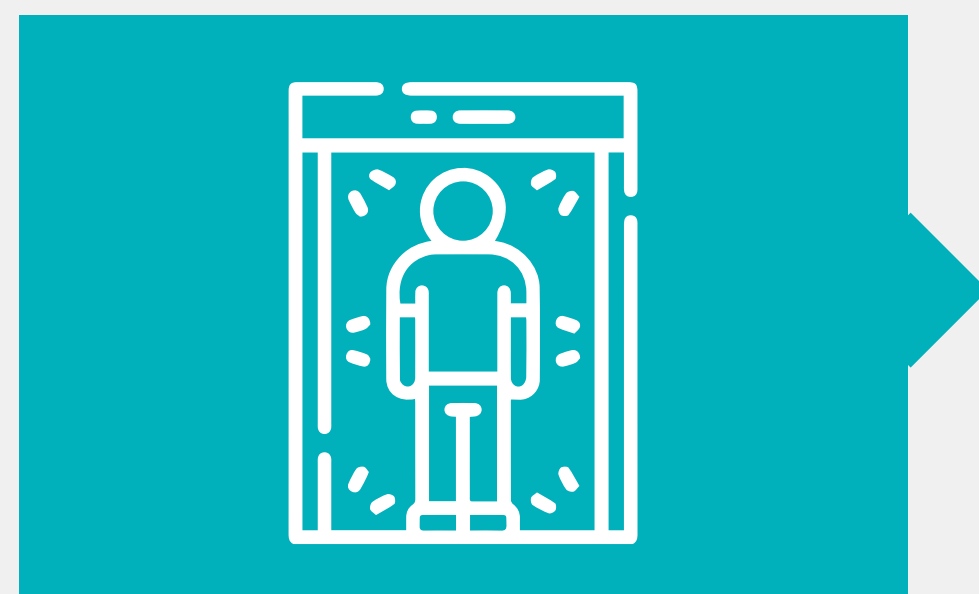
de desplazamiento
en la **Universidad**



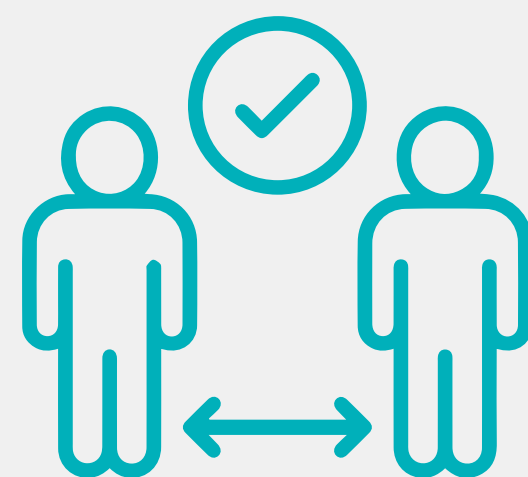
Entorno de desplazamiento en la Universidad

La Universidad Privada Abierta Latinoamericana (UPAL), te recomienda revisar previamente nuestra guía rápida de procedimientos para desarrollar las actividades académicas en la Universidad de forma segura y con responsabilidad.

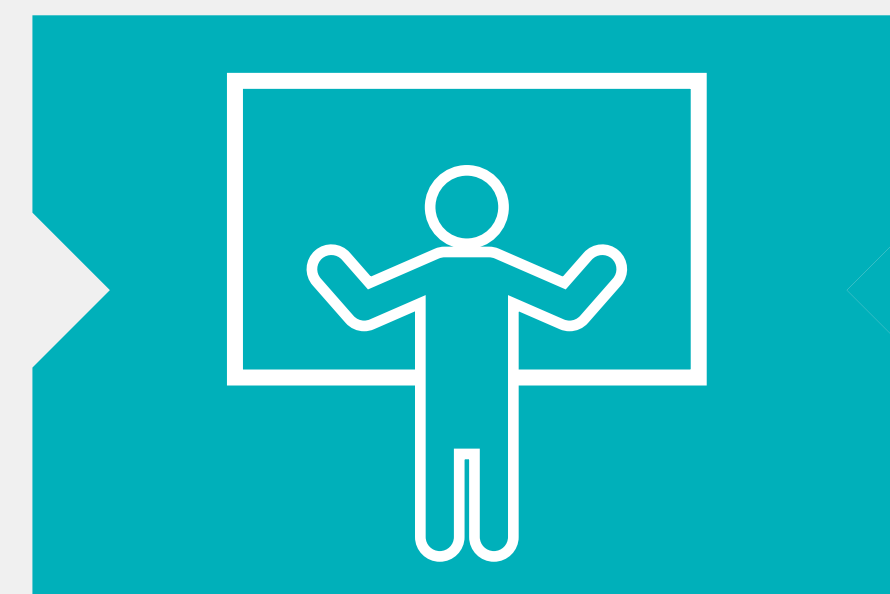
PUNTOS CLAVES DE RECORRIDO



Al ingreso al Campus



En tu desplazamiento



Ingreso al Aula,
Gabinete Práctico
y Laboratorio

DESPLAZAMIENTO DENTRO DE LA UNIVERSIDAD

Sigue las siguientes recomendaciones:

Equipo de Protección Personal EPP

Lleva el equipo de protección personal EPP mínimo (barbijos y lentes de seguridad) durante toda su estadía en los predios de la Universidad.

DESPLAZAMIENTO DENTRO DE LA UNIVERSIDAD

Distanciamiento Social

Evita los saludos de beso, mano, abrazos u otros similares que produzcan un contacto directo entre personas.

Evitar contacto físico con objetos comunes

Evita:

- Agarrar o recostarse sobre las barandas
- Apoyarse sobre las paredes
- Sentarse en los peldaños de las gradas
- Recostarse en los asientos de espera

Cumplimiento de Señalética

Toma en cuenta la señalética y recomendaciones que se encuentran en las áreas comunes de la Universidad.
Respetar las posiciones definidas en las áreas de espera.

Alerta y notificación

En caso de presentar sintomatología relacionada con el COVID-19 durante tu permanencia en los predios de la Universidad, acude al gabinete médico para recibir las recomendaciones pertinentes.

TOMA EN CUENTA



**UTILIZAR BARBIJO
QUIRÚRGICOS O KN95**
al interior de predios de la
Universidad



**EQUIPO DE PROTECCIÓN
PERSONAL EPP**
Necesario para cada actividad



DESINFECCIÓN PERSONAL
Procura manejar insumos de
desinfección

Cuidémonos juntos.

UPAL



Universidad Privada
Abierta Latinoamericana

Cochabamba:

Campus Túpac Amaru / C. Túpac Amaru N° 1816

Campus América / Av. América N° E-524

Central Piloto / Telf.: (591) 4 - 4486100

Fax: (591) 4 - 4486101

📞 61791499

Oruro:

Campus Soria Galvarro / C. Soria Galvarro N° 4743

Telf.: (591) 2-5230330-1

Fax: (591) 2 - 5112217

📞 60438722

 UPALBolivia

 upal_bolivia

 upal@upal.edu

www.upal.edu.bo